



オフィス 募集ご案内資料

MATERIALS FOR OFFICE FLOOR

安和司町ビル

<https://property-p.com/property-info/anwa-tsukasacho-building/>

ANWA TSUKASACHO BUILDING

淡路町・小川町駅 徒歩 2分  
神田駅・新お茶の水駅 徒歩 6分

8F OFFICE

85.96㎡ (26.00坪)

FOR RENT

Anwa Tsukasacho  
ANWA TSUKASACHO



## BUILDING OUTLINE

7路線6駅が徒歩10分以内



淡路町・小川町駅のA2出口からは徒歩2分。



外堀通りからワテラスタワーが見えます。  
(安和司町ビルから450m徒歩6分)

- 交通アクセス良好
- 1フロア1テナント
- 2020年1月大規模リニューアル済  
(エントランス・EV・貸室内)
- 新耐震基準

お問い合わせ先

**Property Partners** プロパティアー・パートナーズ株式会社

TEL 03-6435-9996

営業部 (担当: 木原・青木)

MATERIAL- 01

## 建 物 概 要

所在地	東京都千代田区神田司町二丁目10番地2
交通	都営新宿線「小川町」駅 徒歩2分 地下鉄丸の内線「淡路町」駅 徒歩2分 JR各線「神田」駅 徒歩6分 上記以外の駅を含めて7路線6駅利用可
竣工	1990年10月(2020年1月リニューアル): 新耐震
構造	鉄骨造陸屋根
規模	地上9階建
用途	店舗・事務所(募集階4Fは事務所)
敷地面積	254.34 m <sup>2</sup> (76.93 坪)
延床面積	1,425.17 m <sup>2</sup> (431.11 坪)
設計	株式会社佐藤総合計画
施工	三井建設株式会社

## 設 備

エレベーター	乗用1基(定員9名)
セキュリティ	機械警備(ALSOK) 24時間使用可
空調	各階個別空調 24時間使用可
8Fフロア設備	OAフロア、男女別トイレ(温水洗浄便座付) 給湯室



## 交通アクセス

都営新宿線	『小川町』駅 A2出口 徒歩2分
東京メトロ丸の内線	『淡路町』駅 A2出口 徒歩2分
東京メトロ銀座線	『神田』駅 6番出口 徒歩4分
JR各線	『神田』駅 北口 徒歩6分
東京メトロ千代田線	『新御茶ノ水』駅 B4出口 徒歩6分
JR山手線	『秋葉原』駅 電気街南口 徒歩10分

## アクセスマップ



8F-FLOOR PLAN  
& COMMON SPEC

8F室内写真

■ オフィスとして充実した  
基本性能を確保

- ・個別空調
- ・二面採光
- ・OAフロア
- ・男女別トイレ
- ・光ケーブル対応
- ・機械警備セキュリティ
- ・エレベーター1基
- ・新耐震
- ・24時間入退室可能

## ■ フロア図 ( 8 F )



図面と現況が異なる場合は現況を優先します。

## ■ 使い勝手・その他 補足事項

## ◎使用時間

ビルの使用および8Fオフィス入退室は24時間可能です。

《 正面玄関 》 7:00~20:00は常時開館(エントランス)

《 通用口 》 正面玄関開放時は開、それ以外は閉(要カード)

## ◎全館停電日

当ビルでは、一年に一度「全館停電日」がございます。  
(事前に通知させて頂き、テナント様にはなるべくご迷惑をおかけしない日程で検査を実施します。)

## ◎避難経路

屋外避難階段1系統。避難ハッチ1系統(7ヶ)

## ■ 主なスペック

	執務室天井高：2,400mm
	OAフロア 50mm
	個別制御空調により24時間使用可能です。
	床荷重：300kg/㎡
	電気容量(電灯主幹)：75A、単層三線
	セキュリティ：機械警備。カードキー貸与。 ※警備セット後の室内は警備(侵入警報)システムが作動します。
	トイレ：男女別トイレ。洗面所付き。 温水洗浄便座付き。
	光ケーブル：MDF1階PS。(ネット回線は別途契約：有償) 電話・光を引込む場合は別途打合せをお願いします。
	エレベーター：乗用1基(9人乗) 間口：W800×H2,100 籠内寸法：W1,400×D1,100 容量：600Kg

Anwa Tsukasacho  
安和司町ビル

お問い合わせ先

 Property Partners  
 プロパティアー・パートナーズ株式会社

TEL 03-6435-9996

営業部(担当：木原・青木)

MATERIAL-02

RENTAL OFFER  
CONDITIONS

お問い合わせ先



東京都知事免許(4)第87474号  
プロパティ・  
パートナーズ株式会社  
https://www.property-p.com/

東京都港区浜松町1丁目27番17号  
三和ビル4F

TEL 03-6435-9996

営業部(担当:木原・青木)  
ayaka.kihara@property-p.com

募集態様:一般媒介

MATERIAL- 03

## 賃貸借室のご案内 (2024.2.1)

階数	用途	契約面積	月額賃料(税別)	月額共益費(税別)	合計/月(税別)	敷金	入居可能日
			坪/月	坪/月	坪/月		
8F	事務所	26.00坪	ご相談 (FRご相談)	104,000円 @4,000円	ご相談	賃料の 10ヵ月分	即日

- ◇敷金償却:なし ◇更新料:なし
- ◇カードキー5枚無償貸与
- ◇要防火管理者選任、防火対象物定期点検不要

## ■契約期間

2年間の普通借家契約(以降2年毎更新)

※期間内解約は書面により6ヵ月前までに予告することにより可能です。

## ■その他費用

電気料金(算出方法/直近月額) 税別価格	毎月25日頃子メーターの検針を行い、使用電力量に応じて、設定単価(36円/KWH)を掛け算し、電気使用料を積算。合わせて基本料金を面積按分して積算。
水道料金(算出方法/直近月額) 税別価格	毎月25日頃子メーターの検針を行い、使用水道量に応じて、設定単価(600円/t)を掛け算し、水道使用料を積算
共用部清掃範囲 (室内水廻り含む)	貸室内の水廻り(トイレ・給湯)はビル側で清掃実施 週5日(月-金)土日祝祭日は実施せず
専有部清掃(除塵/搬出) 税別価格	別途PM会社による見積事項 バキューム清掃+ゴミ搬出 週3回目安価格 300円/m <sup>2</sup>
廃棄物処理費 税別価格	室内→1F廃棄物保管庫への搬出はテナントで実施(有料で搬出請負) 毎月25日頃処分業者より報告を受け、廃棄総量に応じて、設定単価(25円/kg)を掛け算し、廃棄物処理料を積算。
カードキー	カードキー5枚以上必要な場合の追加発行。 (追加時は税込2,200円/枚+送料)

## ■その他

- ・上記諸費用の額は変更させていただくことがあります。ご承知おきください。
- ・連帯保証人を付けることをお願いしています。
- ・契約書の捺印は実印でお願いします。
- ・入居審査のために各種資料の提出をお願いすることや、審査期間中お待ちいただく場合がございますので、予めご了承ください。
- ・万一成約済みの場合はご了承ください。

## ■補足事項

## ■オプション契約について

- ◎社名案内板について・・・エントランス内に社名案内板※がございます。  
※テナント様のご負担にて作成し掲示します。(別途見積り)  
(色・字体:指定あり。各フロアのELVホール社名案内板は任意。)

## ■8Fフロア写真

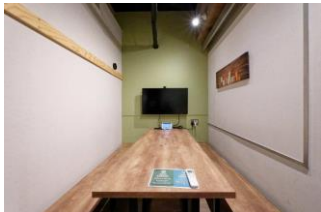


OPTIONAL CONTRACT



■ 安和司町ビルから徒歩2分

■ ブックリンモダスタイルのワークスペースと、1名用から5名用のレンタルオフィス（個室）で構成されています。



予約制の有料会議室

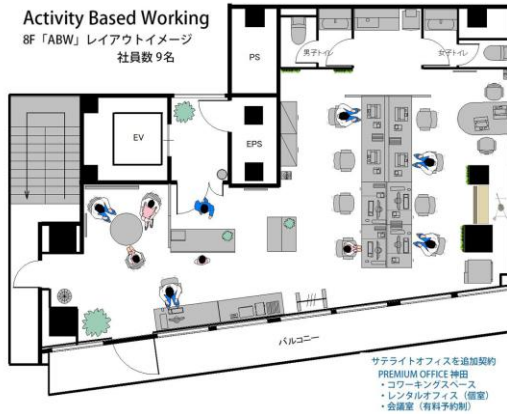
お問い合わせ先  
Property Partners プロパティーター・パートナーズ株式会社

TEL 03-6435-9996

営業部（担当：木原・青木）

MATERIAL- 04

ABWオフィスのレイアウトプランとクリエイティブ内装（CG合成）の参考事例（追加内装工事やセットアップは別途有料でご相談可）



上記は会議室を作らない場合のご参考であり、全く同一のレイアウトが可能であることを保証するものではありません。実際の精緻なレイアウトサポートをご希望の場合はご相談ください。（別途有料）



フェイクグリーンでクリエイティブなイメージにした追加内装工事とセットアップの事例（CG合成）（施工方法、内容によっては原状回復工事費用が多額になるケースもあります。）

ご契約オプション～弊社が運営する「PREMIUM OFFICE 神田」のご紹介（有料予約制の会議室もご利用可能・男女別トイレ有）



徒歩2分の淡路町・小川町駅のA2出口すぐ目の前のビルです。



男女別トイレ

プレミアムオフィス神田 会議室

収容人数	最大8人
基本料金	1,100円 /30分(税込)
最低利用時間	30分
面積	6㎡ (1坪)
天井高	3.0m

大型液晶モニターも完備しています。会議室を増設するかどうかのご検討をされる場合は、使用頻度が高くないようであれば、こちらのワークスペースをご契約いただいで、会議室を予約制でご利用するののも一つの方法です。

INFORMATION

（ご参考情報）徒歩14分（1.1km）の場所に「PREMIUM OFFICE 秋葉原」もあります